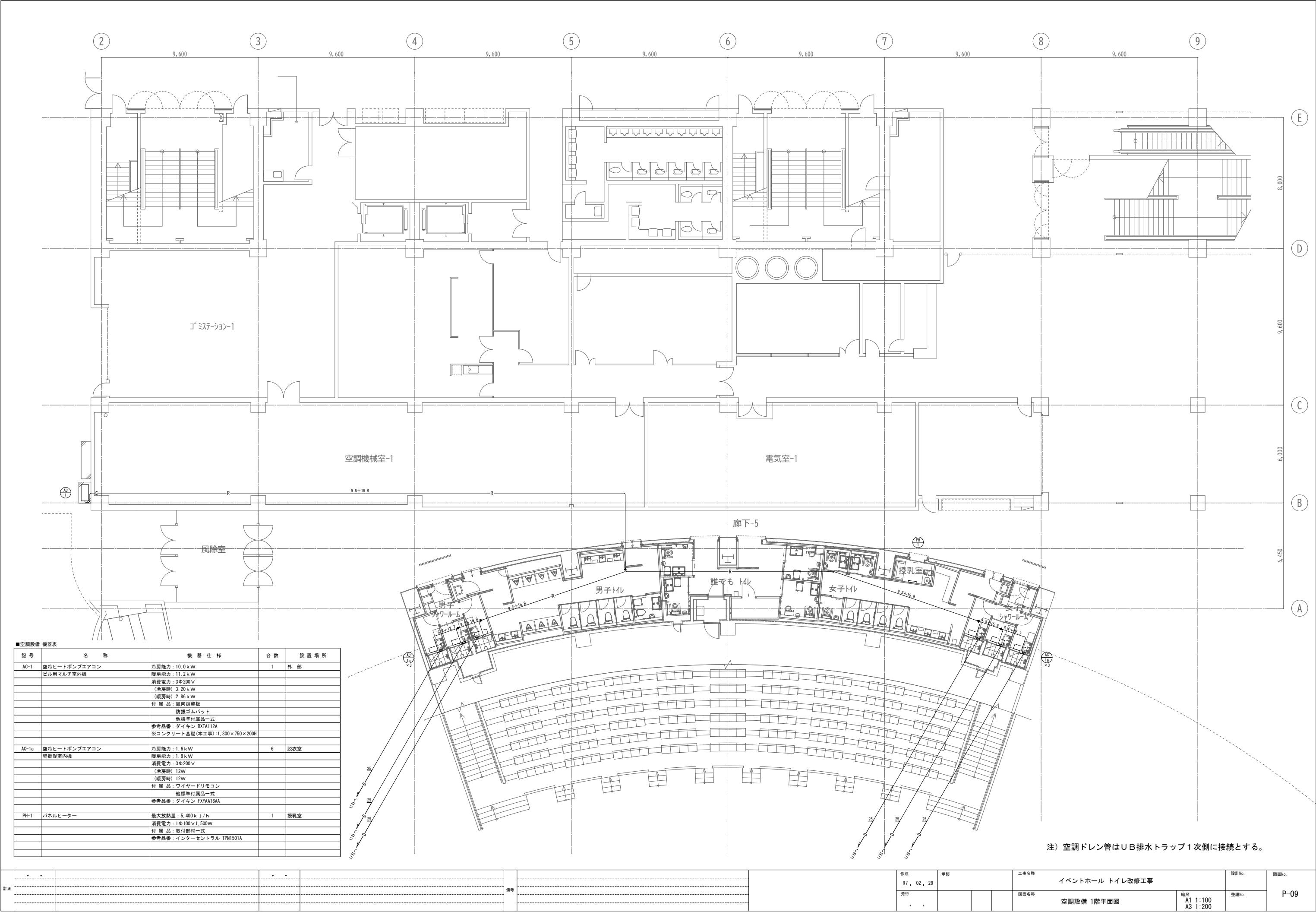


注) スプリンクラーヘッドは閉鎖型(1種 r=2.6m)とする。

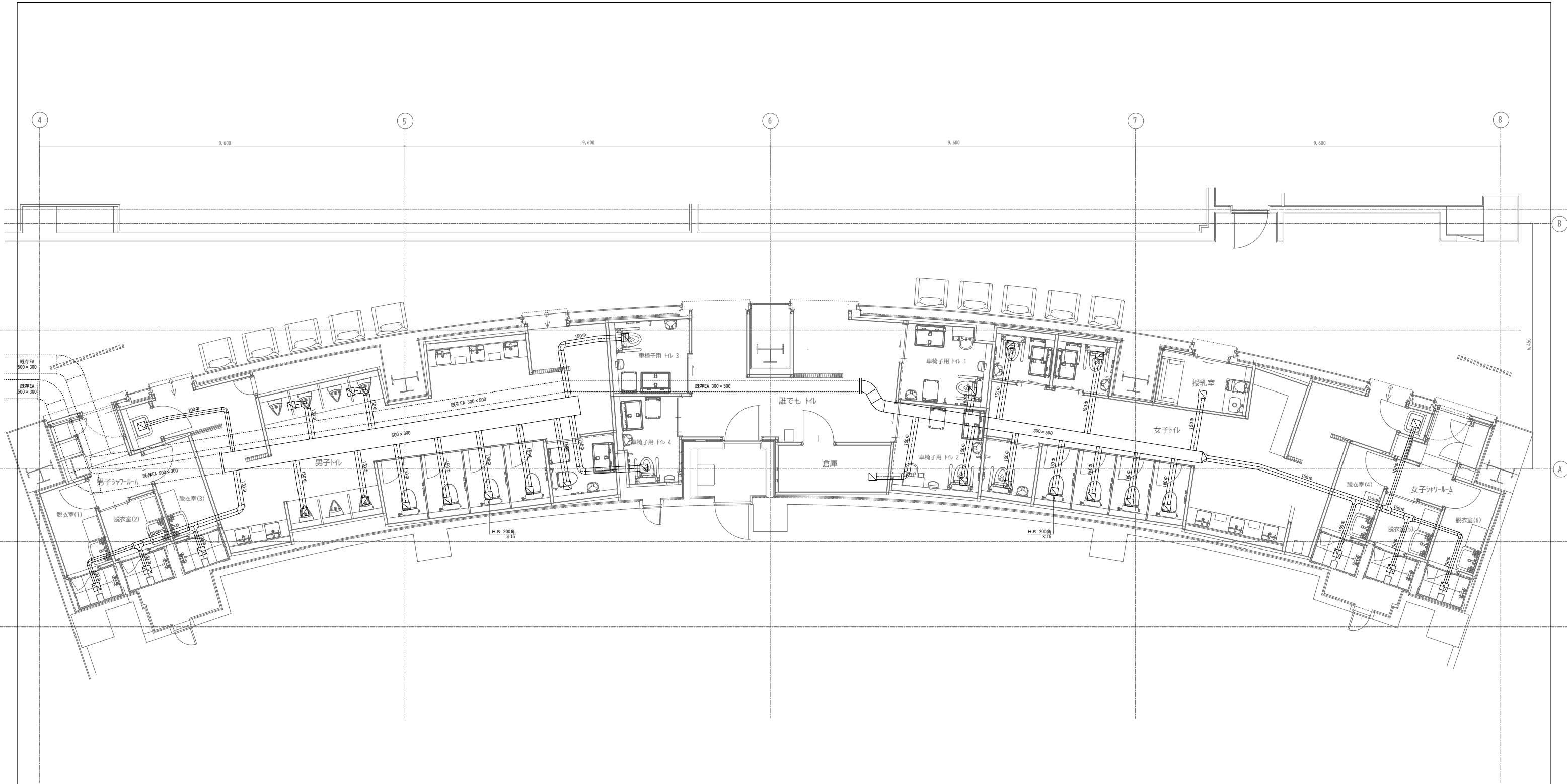
訂正					備考					作成 R7. 02. 28 発行 .	承認	工事名称 イベントホール トイレ改修工事				設計No.	図面No.				
																	整理No.	P-08			
						図面名称 スプリンクラー設備 1階トイレ平面詳細図				縮尺 A1 1:50 A3 1:100											



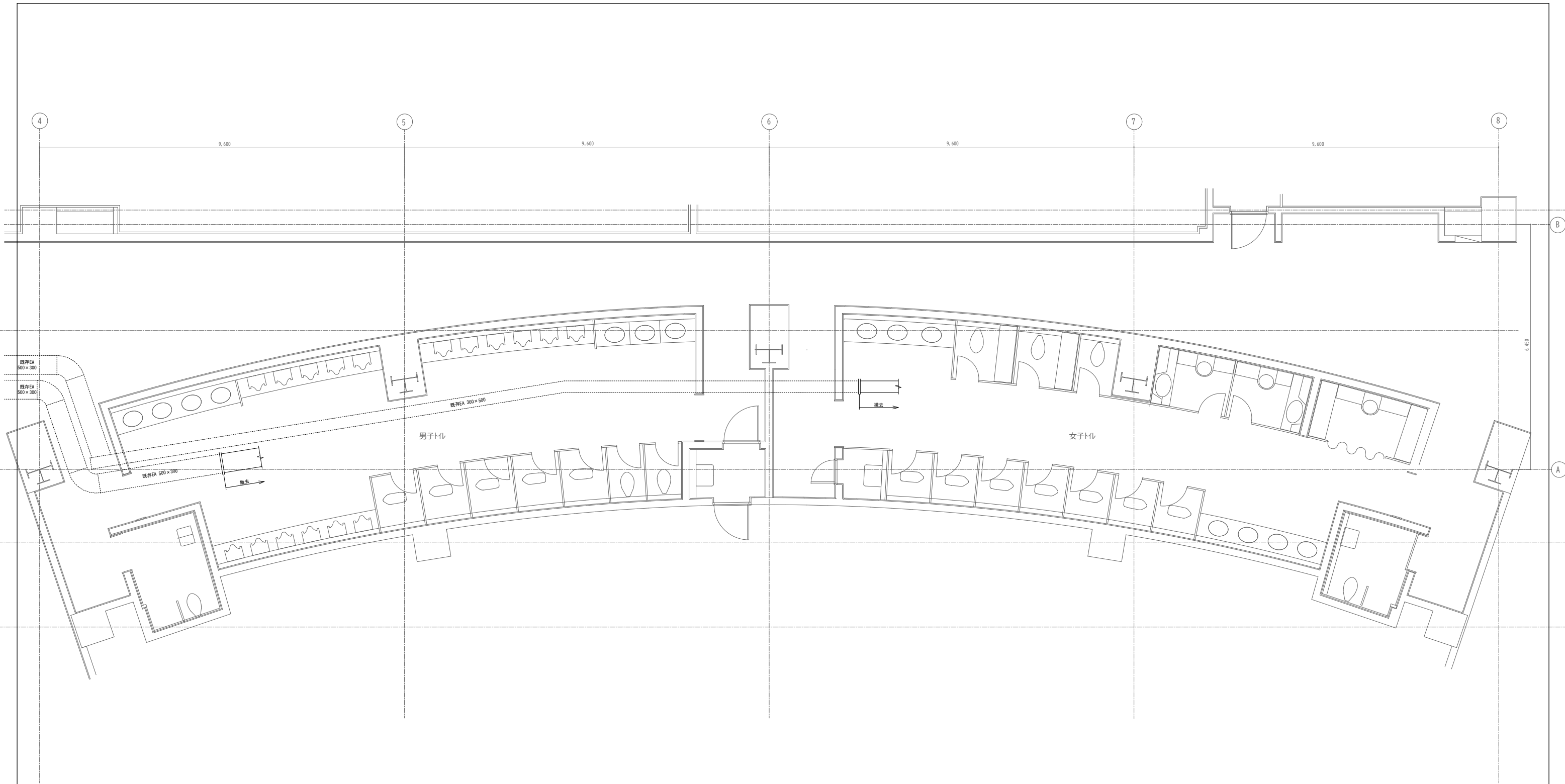
■空調設備 機器表				
記号	名称	機器仕様	台数	設置場所
AC-1	空冷ヒートポンプエアコン ビル用マルチ室外機	冷房能力：10.0kW	1	外部
		暖房能力：11.2kW		
		消費電力：3Φ200V		
		(冷房時) 3.20kW		
		(暖房時) 2.86kW		
		付属品：風向調整板		
		防振ゴムパット 他標準付属品一式		
AC-1a	空冷ヒートポンプエアコン 壁掛形室内機	冷房能力：1.6kW	6	脱衣室
		暖房能力：1.8kW		
		消費電力：3Φ200V		
		(冷房時) 12W		
		(暖房時) 12W		
		付属品：ワイヤードリモコン		
		他標準付属品一式 参考品番：ダイキン RXTA112A ※コンクリート基礎(本工事)：1,300×750×200H		
PH-1	パネルヒーター	最大放熱量：5,400kJ/h	1	授乳室
		消費電力：1Φ100V1,500W		
		付属品：取付部材一式		
		参考品番：インターセントラル TPN1501A		

注) 空調ドレン管はUB排水トラップ1次側に接続とする。

訂正					備考				作成 R7. 02. 28 発行 .	承認	工事名称 イベントホール トイレ改修工事			設計No.	図面No. P-09
							図面名称 空調設備 1階平面図				縮尺 A1 1:100 A3 1:200	整理No.			



訂正	・	・		・	・		備考							作成 R7. 02. 28	承認	工事名称 イベントホール トイレ改修工事	設計No.	図面No. P-10	
														発行 ・		図面名称 換気設備 1階トイレ平面詳細図	縮尺 A1 1:50 A3 1:100	整理No.	



訂正	・		・		備考		作成 R7. 02. 28	承認	工事名称 イベントホール トイレ改修工事	設計No.	図面No.
							発行		図面名称 換気設備 1階トイレ撤去図	整理No.	P-11
							・		縮尺 A1 1:50 A3 1:100		











画像はイメージです

シャワーユニット Lタイプ
0812

JSV0812UL

Color Variation

カラリ床	壁：周辺パネル
 ホワイト	 ベシスホワイト

翌朝にはカラッとさわやか

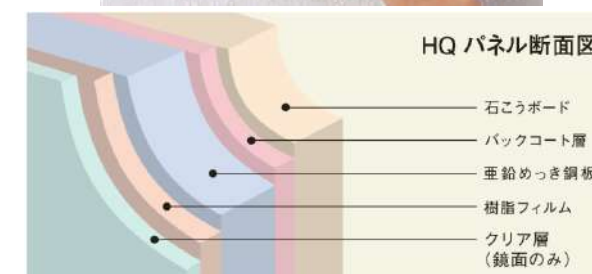
カラリと乾く床だから清潔で気持ち良い

床表面に刻まれたパターンが
水の流れを誘導。
どんどん水が引いていきます。

カラリ床

お手入れカンタン

優れた耐久性と美しさを同時に実現したHQパネル

カビやさび、汚れに対して優れた耐久性を発揮します。
表面に汚れが付きにくく、落ちやすいためお手入れがラクです。

ドア



折戸（アイボリー）＜換気口開放固定＞

水栓金具

TBV03433型
サーモスタット水栓金具

シャワーヘッド



コンフォートウェーブシャワー（ホワイト）

換気



換気グリル

収納

なし

照明



半球形照明(LEDランプ)〔電球色〕

タオル掛け



タオル掛け(ホワイト)L=300